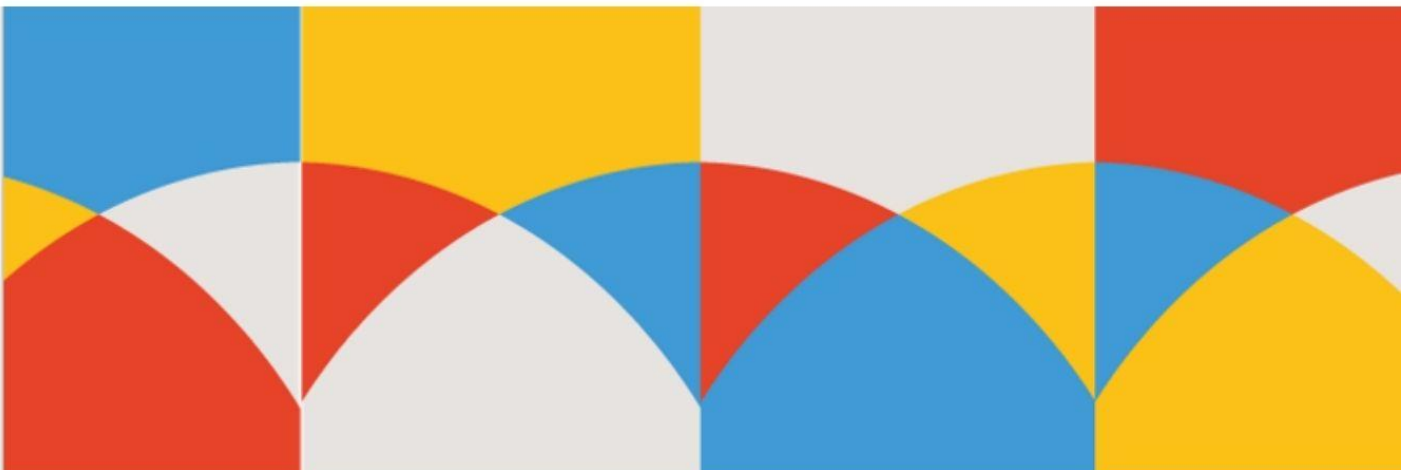




**HOUEMONT**

# **TARIFS COMMUNAUX**

à compter du 1er janvier 2026



# SOMMAIRE



<b>CADRE DE VIE .....</b>	<b>3</b>
location salle polyvalente .....	3
location pôle associatif – salle mirabelle .....	3
location foyer gaston lelièvre .....	3
location de matériel communal .....	4
droit de place .....	4
cimetière .....	4
encart publicitaire bulletin municipal .....	4
<b>CULTURE.....</b>	<b>5</b>
bibliothèque.....	5
<b>ENVIRONNEMENT .....</b>	<b>5</b>
jardins familiaux.....	5
jardins partagés .....	5
vergers familiaux.....	5
chasses.....	5
<b>PÉRISCOLAIRE.....</b>	<b>6</b>
restauration scolaire .....	6
accueil périscolaire .....	6
autres prestations .....	7
<b>CENTRE DE LOISIRS .....</b>	<b>7</b>
vacances scolaires.....	7
mercredis récréatifs .....	7



## CADRE DE VIE

### LOCATION SALLE POLYVALENTE

	Houdemontais	Association et entreprises extérieurs (1)
Journée particulier (8h00-18h00 du lundi au vendredi)	140 €	
Journée entreprise (8h00-18h00 du lundi au vendredi)	265 €	265 €
Journée/soirée (2) (9h00-2h00 le lendemain matin)	275 €	325 €
Forfait week-end (du vendredi 14h00 au lundi 9h00)	455 €	575 €
Noël/Nouvel an	525 €	600 €
Set vaisselle (1 assiette, 1 couteau, 1 fourchette, 1 cuillère)	1,13 €	1,13 €
Vaisselle supplémentaire (par élément)	0,31 €	0,31 €
Verre (à l'unité)	0,31 €	0,31 €
Associations (gratuit pour 1 utilisation) hors Comité des Fêtes	55 €	
Forfait ménage	30 € de l'heure	

Surcoûts	Tarif hiver : 15 octobre au 15 avril / Surcoût de 10 € par jour
	(1) sur dérogation exceptionnelle du Maire en application de l'arrêté 89-23
	(2) Journée/Soirée disponible du lundi au jeudi
	En cas d'état des lieux non concluant, facturation de 30 € par heure de ménage réalisé
	En cas de casse ou manque au moment de l'état des lieux de sortie : 3€ le couvert / 2 € le verre / 5 € l'assiette / 50 € la plaque frigo / 125 € la plaque four

### LOCATION POLE ASSOCIATIF – SALLE MIRABELLE

	Houdemontais	Association extérieures
Demi-journée (8h00-12h00 ou 13h00-17h00) En semaine uniquement*	65 €	80 €
Journée (8h00-17h00) En semaine uniquement*	105 €	120 €

\* du lundi au vendredi, hors jours fériés

### LOCATION FOYER GASTON LELIEVRE

Demi-journée (8h00-12h00 ou 13h00-17h00) *	65 €
Journée (8h00-17h00) *	105 €

\* les lundis, mardis, mercredis et vendredis, hors jours fériés

## LOCATION DE MATERIEL COMMUNAL

	Houdemontais
Lot 1 table et 2 bancs	8 €
Journée supplémentaire par lot	8 €
Livraison et retrait à domicile (uniquement sur le territoire communal)	12 €
Caution par lot	50 €

## DROIT DE PLACE

	Journée	Année
Marché fermier	4 €	
Camions-restaurants	20 €	431 €
Taxi		62 €
Terrasse place du château	5,00	

## CIMETIERE

	Emplacement cimetière
Concession 15 ans	105 €
Concession 30 ans	205 €
Acquisition caveau occasion	865 €
Concession cavurne 15 ans	105 €
Concession cavurne 30 ans	205 €
Colombarium 15 ans	735 €
Colombarium renouvellement 15 ans	105 €

	Jardin du souvenir
Plaque en granit	30 €
Gravure	110 €

## ENCART PUBLICITAIRE BULLETIN MUNICIPAL

Parution pleine page (270x185 mm) *	120 €
Parution demi page (185x130 mm) *	60 €
Parution 1/4 de page (130x90 mm) *	30 €
Parution 1/8 de page (90x60 mm) *	20 €

\*Prix valable pour une parution dans un numéro



## CULTURE

### BIBLIOTHEQUE

	Houdemontais		
	Adulte	Enfant	Famille
Bibliothèque	6 €	Gratuit	13 €
Ludothèque – espace jeux	Accessible aux horaires d'ouverture aux personnes à jour de leur adhésion		

	Extérieur		
	Adulte	Enfant	Famille
Bibliothèque	9 €	4 €	15 €
Ludothèque – espace jeux	Accessible aux horaires d'ouverture aux personnes à jour de leur adhésion		



## ENVIRONNEMENT

### JARDINS FAMILIAUX

Forfait pour 50 m2 / an	20 €
Forfait pour 100 m2 / an	40 €

### JARDINS PARTAGES

Forfait d'une parcelle par an	100 €
-------------------------------	-------

### VERGERS FAMILIAUX

Forfait d'une parcelle pour 2 ans	30 €
-----------------------------------	------

### CHASSES

Forfait à l'hectare	22 €
Forfait pour 8,58 hectares	160 €



# PÉRISCOLAIRE

## RESTAURATION SCOLAIRE

	Domiciliés à Houdemont	Domiciliés hors de la commune
Repas pause méridienne Coeff $\leq$ 850 €	5,56 €	7,36 €
Repas pause méridienne Coeff $>$ 850 € et $\leq$ 1 600 €	5,95 €	7,75 €
Repas pause méridienne Coeff $>$ 1 600 € et $\leq$ 2 000 €	6,35 €	8,14 €
Repas pause méridienne Coeff $>$ 2 000 €	6,69 €	8,48 €

Panier-repas Coeff $\leq$ 850 €	3,08 €	3,59 €
Panier-repas Coeff $>$ 850 € et $\leq$ 1 600 €	3,47 €	3,98 €
Panier-repas Coeff $>$ 1 600 € et $\leq$ 2 000 €	3,87 €	4,37 €
Panier-repas Coeff $>$ 2 000 €	4,21 €	4,71 €

Surcoûts	Cantine en cas de non-inscription	5,00 €
----------	-----------------------------------	--------

Adulte	4,90 €
--------	--------

## ACCUEIL PERISCOLAIRE

	Domiciliés à Houdemont	Domiciliés hors de la commune
Périscolaire du matin (7h30-8h20) $\leq$ 1 600 €	2,22 €	2,79 €
Périscolaire du matin (7h30-8h20) $>$ 1 600 €	2,32 €	2,89 €
Périscolaire du matin (7h50-8h20) $\leq$ 1 600 €	1,06 €	1,38 €
Périscolaire du matin (7h50-8h20) $>$ 1 600 €	1,16 €	1,48 €

Périscolaire du soir (16h20-18h30) $\leq$ 1 600 €	3,36 €	3,95 €
Périscolaire du soir (16h20-18h30) $>$ 1 600 €	3,46 €	4,05 €
Périscolaire du soir (16h20-17h30) $\leq$ 1 600 €	1,63 €	1,95 €
Périscolaire du soir (16h20-17h30) $>$ 1 600 €	1,73 €	2,05 €

Surcoûts	Présence sans inscription	3,00 €
	Retard constaté à partir de 18h30	15 € par 1/4h entamé

## AUTRES PRESTATIONS

	Domiciliés à Houdemont	Domiciliés hors de la commune
AMTE (16h20-17h30) Forfait par période *	31,00 €	35,00 €
AMTE + Périscolaire du soir (16h20-18h30) Forfait par période *	45,00 €	45,00 €

\* de vacances à vacances



## CENTRE DE LOISIRS

### VACANCES SCOLAIRES

	Domiciliés à Houdemont			
	Semaine 5 jours		Semaine 4 jours	
	Avec repas	Sans repas PAI	Avec repas	Sans repas PAI
Coeff ≤ 850 €	47,50 €	35,00 €	38,00 €	28,00 €
Coeff > 850 € et ≤ 1 600 €	75,00 €	62,50 €	60,00 €	50,00 €
Coeff > 1 600 € et ≤ 2 000 €	92,50 €	80,00 €	74,00 €	64,00 €
Coeff > 2 000 €	110,00 €	97,50 €	88,00 €	78,00 €

	Domiciliés hors de la commune			
	Semaine 5 jours		Semaine 4 jours	
	Avec repas	Sans repas PAI	Avec repas	Sans repas PAI
Coeff ≤ 1 600 €	125,00 €	112,50 €	100,00 €	90,00 €
Coeff > 1 600 €	135,00 €	122,50 €	108,00 €	98,00 €

Surcoûts	Présence sans inscription	15 € par jour
	Retard constaté à partir de 18h30	15 € par 1/4h entamé

### MERCREDIS RECREATIFS

	Domiciliés à Houdemont		
	Journée avec repas	Journée sans repas - PAI	Demi-journée sans repas
Coeff ≤ 850 €	9,59 €	7,11 €	4,80 €
Coeff > 850 € et ≤ 1 600 €	15,21 €	12,73 €	7,61 €
Coeff > 1 600 € et ≤ 2 000 €	18,82 €	16,34 €	9,41 €
Coeff > 2 000 €	22,35 €	19,87 €	11,17 €

	Domiciliés hors de la commune		
	Journée avec repas	Journée sans repas - PAI	Demi-journée sans repas
Coeff $\leq$ 1 600 €	25,32 €	21,55 €	12,71 €
Coeff $>$ 1 600 €	26,90 €	23,13 €	13,51 €

Surcoûts	Présence sans inscription	15 € par jour
	Retard constaté à partir de 18h30	15 € par 1/4h entamé

